



28

micHEL.mONTAUBIN@outlook.fr

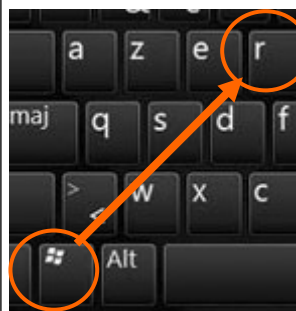
COMMENT SUPPRIMER LE MOT DE PASSE DE MON ORDINATEUR

Fiche n° 28 **éditée le 01-12-2018**

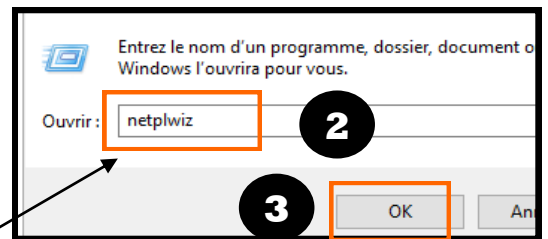
Même si Microsoft vous conseille d'utiliser un mot de passe pour Windows 10 il est parfois bien pratique de n'avoir rien à saisir lorsque l'on démarre son ordinateur.

Par défaut Windows 10 demande un mot de passe, que ce soit votre mot de passe Microsoft ou un code Pin défini dans les paramètres de Windows pour accélérer la saisie, nous allons voir dans cette fiche comment supprimer le mot de passe Windows 10 pour arriver directement sur le bureau de Windows.

- La procédure est différente de celle que je vous avez indiquée pour Windows 8 dans une fiche de 2015.



1. La première chose est de faire apparaître la fenêtre **Exécuter**, pour cela, appuyez en même temps sur la touche **Windows** (avec le logo Windows) et sur la touche "R"



2- Saisissez ensuite «netplwiz» à l'intérieur de la fenêtre

3- et appuyez sur Ok.

Vous devez ensuite voir votre compte dans la liste

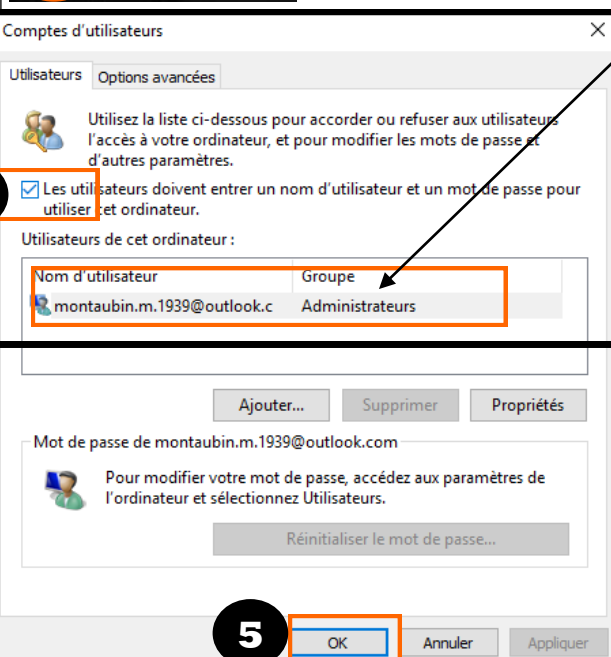
4- et décochez la case "Les utilisateurs doivent entrer un nom d'utilisateur et un mot de passe pour utiliser cet ordinateur"

5- puis validez en appuyant sur le bouton OK

6- Vous devez alors saisir le mot de passe de votre compte lorsque Windows 10 en fait la demande

- et valider une nouvelle fois en appuyant sur OK :

- Une fois que vous avez terminé vous pouvez redémarrer votre ordinateur et vous pourrez vous connecter à Windows 10 sans mot de passe.



Nous vous mettons toutefois en garde : avec un compte Microsoft de nombreuses informations personnelles peuvent être accessibles à n'importe qui ayant un accès direct à votre ordinateur.

Si vous souhaitez revenir en arrière vous n'avez qu'à cocher la case "Les utilisateurs doivent entrer un nom d'utilisateur et un mot de passe pour utiliser cet ordinateur"

